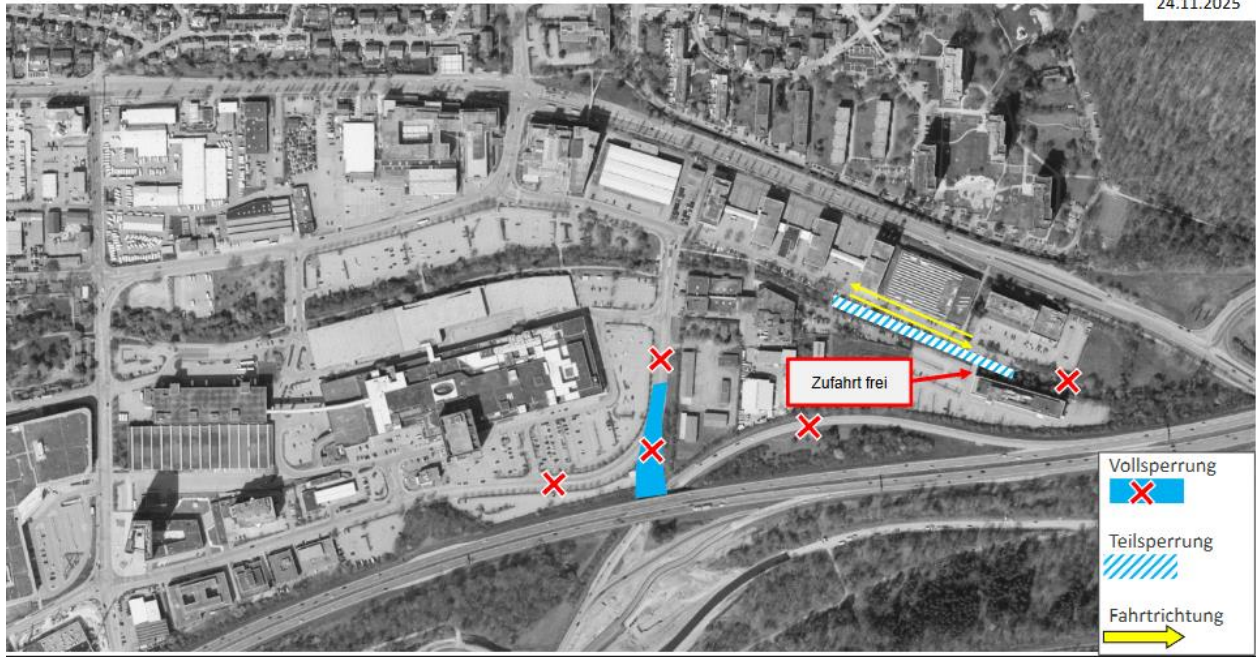


Bauzeit 28.11.- 31.12.2025

 **STADTWERKE**  
SINDELFINGEN GMBH  **Stadt Sindelfingen**  
24.11.2025



Seit Freitag 28.11. ist die Durchfahrt von und nach Böblingen über die Leibnizstrasse möglich, ebenso ist der Kreisverkehr am Peter-Schaufler Platz ohne Einschränkungen befahrbar.

Die Zufahrt und Abfahrt über den Goldberg sind wieder möglich. Auch die Mahdentalstrasse ist seit Freitag wieder freigegeben. Die Durchfahrt zur Schwertstrasse über die Tilsiter Strasse ist weiterhin nicht möglich.