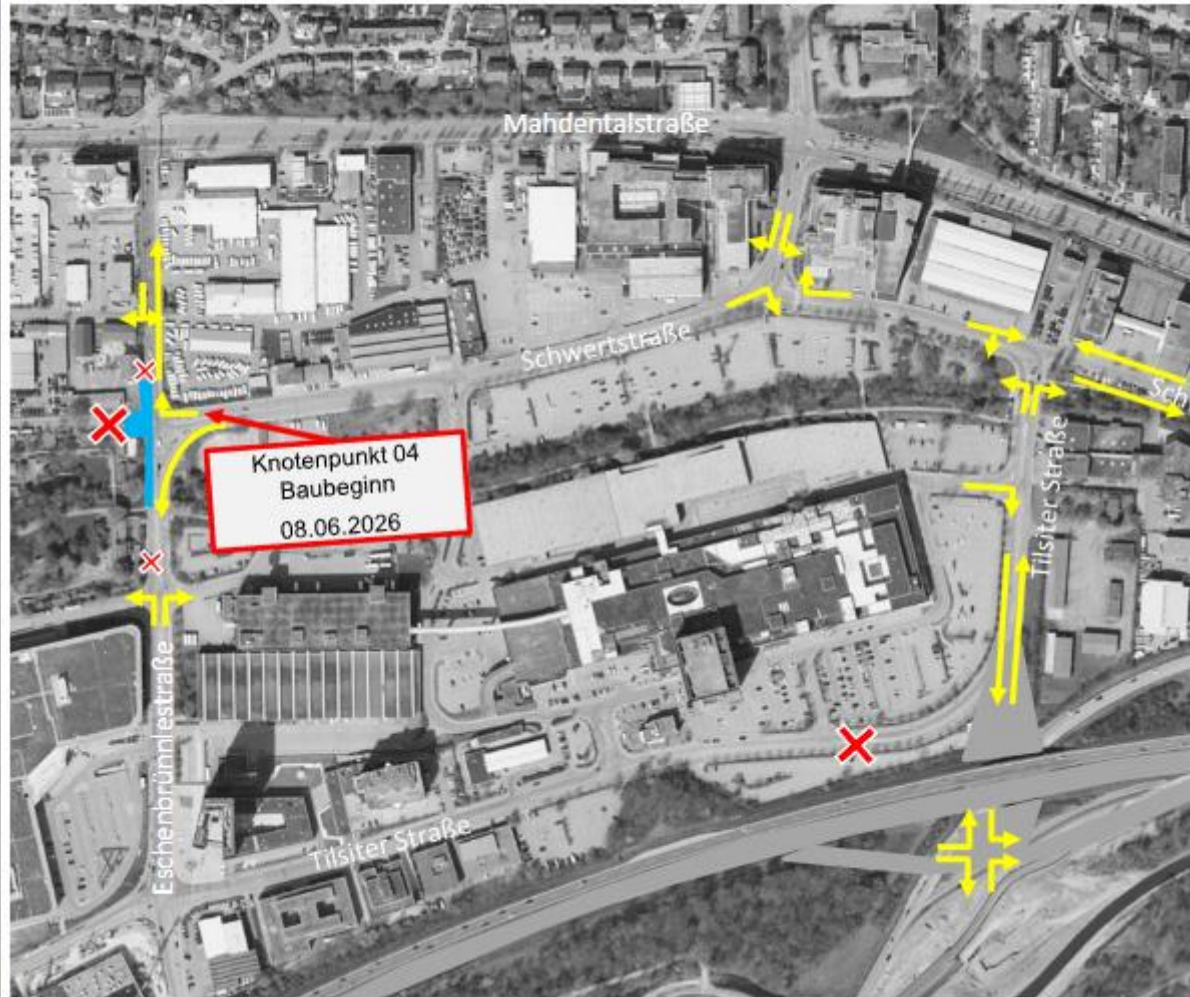


Bauzeit 08.05.- 30.08.2026



Seit Mitte Juni ist die Eschenbrünnelestrasse wegen Bauarbeiten gesperrt, eine Durchfahrt von der Mahdentalstrasse in die Tilsiterstrasse ist nicht möglich. Auch der Rückweg Richtung Sindelfingen wird umgeleitet. Die Tilsiter Strasse endet dauerhaft nach der Abzweigung zum Breuningerland, die Durchfahrt in die Schwertstrasse ist nicht mehr möglich. Die Anfahrt aus Richtung Böblingen über die Leibnizstrasse und über den Goldberg ist möglich.

Weitere Informationen unter [Baustellenübersicht: Stadt Sindelfingen](#)